

公司團體參與自然碳匯與生物多
樣性保育專案媒合平臺

公司團體操作手冊

目錄

壹、 平臺服務概述.....	4
一、 主要功能目的.....	4
(一) 媒合功能.....	4
(二) ESG 政策說明	4
(三) ESG 經營成果展示	4
二、 查詢項目	4
貳、 案件媒合機制與流程.....	8
參、 系統操作說明.....	11
一、 案件查詢、案件詳情瀏覽.....	11
二、 公司團體登入與母子帳號綁定說明.....	15
三、 申請案件上傳工作構想書.....	17
四、 公告媒合結果說明.....	18
五、 公司、團體刊載專案辦理事項、上傳契約書.....	19
六、 媒合成功案件查詢、ESG 認證查詢	20
七、 影像比對功能模組說明.....	21

表目錄

表 1、ESG 專案查詢項目表	7
-----------------------	---

圖目錄

圖 1、媒合機制圖.....	8
圖 2、媒合流程圖(上).....	9
圖 3、媒合流程圖(下).....	10
圖 4、首頁最新案件.....	11
圖 5、案件列表查詢.....	12
圖 6、案件追蹤清單.....	12
圖 7、案件地圖查詢.....	13
圖 8、案件詳情.....	14
圖 9、公司團體登入頁面.....	15
圖 10、驗證登入畫面.....	15
圖 11、工商憑證與 XCA 團體憑證.....	16
圖 12、子帳號綁定頁面.....	16
圖 13、案件申請上傳文件頁面.....	17
圖 14、已申請案件查詢.....	17
圖 15、首頁公告專區.....	18
圖 16、公告列表_媒合結果公告.....	18
圖 17、已媒合案件_辦理事項刊載.....	19
圖 18、辦理事項刊載頁面.....	19
圖 19、媒合成功案件查詢.....	20
圖 20、ESG 成果認證查詢.....	20
圖 21、ESG 成果認證詳情.....	21
圖 22、影像比對圖臺.....	21
圖 23、影像比對刷動影像介面.....	22
圖 24、影像比對左右連動介面.....	22

壹、平臺服務概述

「公司團體參與自然碳匯與生物多樣性保育專案媒合平臺」旨在建立一個全面的 ESG 專案媒合平臺，連結供需條件相符的企業與具有森林和自然碳匯資源的國有林地和公私有林地地主。

國內大小公司、團體 ESG 事務處理等代表人使用者可登入至本平臺查詢 ESG 專案物件，並上傳工作計畫書以進行媒合，媒合成功後每年定期上傳回報 ESG 經營成果，並取得 ESG 成果認證。

一、主要功能目的

(一) 媒合功能

提供企業和地主之間的媒合機制，確保供需雙方能夠找到合適的合作對象，進行造林或環境經營計畫。基於供應和需求的條件，幫助企業找到符合其 ESG 目標的適合林地，同時讓地主找到有興趣參與森林經營的企業。

(二) ESG 政策說明

提供最新的林業 ESG 政策說明，協助國人了解林業 ESG 各專案類型差異與詳細內容、ESG 專案媒合流程說明等。

(三) ESG 經營成果展示

提供企業展示其 ESG 經營成果，包括造林成果、碳匯量效益、生態保護、社會貢獻等方面，提升企業永續形象和價值。

二、查詢項目

項次	項目	細目	說明
1.	案件查詢	縣市/鄉鎮	ESG 專案所在縣市鄉鎮。
		專案類型	(1) 新植造林：於原無竹木覆蓋之土地上進行新植造林工作。 (2) 再造林：原有竹木覆蓋之土地因林產物收穫、移除外來種後進行之再造林工作。 (3) 中後期撫育：為造林超過六年之造林地，辦理刈草、切蔓、修枝及疏伐等撫育工

項次	項目	細目	說明
			<p>作。</p> <p>(4) 竹林經營：辦理竹林更新利用。</p> <p>(5) 平地造林維護：於具備棲地、生態或景觀價值之平地造林地，持續進行維護工作。</p> <p>(6) 其他經人為經營具自然碳匯效益之工作。</p> <p>(7) 棲地營造：於自然保護區域、保安林或其他具生態價值區域辦理相關工作，如濕地營造、外來種移除、棲地巡護、生態監測或棲地復育、環境教育等。</p> <p>(8) 野生物保育：辦理保育類野生動物救傷、收容、保育及紅皮書受脅植物保育工作，如維持野生動物救傷收容機構運作或保育類野生動物救傷、野放、追蹤；保育類野生動物或受脅植物之物種研究、復育、棲地恢復、生態服務給付或改善、推廣等。</p> <p>(9) 環境友善產業發展：如推動環境友善耕作，森林主、副產物之產品開發及產業化，或發展支持具在地社區或生物多樣性特色之生態旅遊、森林療癒、森林文化系列遊程等工作。</p> <p>(10) 其他維護生物多樣性之工作。</p> <p>(11) 林業文化資源保存或活用：辦理林業文化園區、經指定登錄文化資產或具林業文化價值潛力資源之保存維護與活化利用等工作，如林業鐵路與車輛養護、建築或景觀設計、展示設計製作、場域管理維護、科技防災系統建置、文史保存及文物修復等。</p> <p>(12) 其他林業文化保存或活用之工作。</p> <p>(13) 傳統山林智識重建及應用：辦理原住民族和山村社區的傳統文化及山林智識重建和保存、民俗植物傳統知識庫及在地植物資源現況之建立，及原住民族特色植物產業創新等工作。</p> <p>(14) 山林開放社會服務發展：辦理山林活動、登山安全、無痕山林運動相關之推廣行</p>

項次	項目	細目	說明
			銷、教育宣導、步道山徑整備、環境維護等工作。 (15) 其他山林文化發展及應用之工作。
		預算 (萬元)	專案預估金額。
		關鍵字	專案名稱、聯絡窗口資訊查詢。
		縣市/鄉鎮	ESG 專案成果所在縣市鄉鎮。
2.	案件成果查詢	專案類型	<p>(1) 新植造林：於原無竹木覆蓋之土地上進行新植造林工作。</p> <p>(2) 再造林：原有竹木覆蓋之土地因林產物收穫、移除外來種後進行之再造林工作。</p> <p>(3) 中後期撫育：為造林超過六年之造林地，辦理刈草、切蔓、修枝及疏伐等撫育工作。</p> <p>(4) 竹林經營：辦理竹林更新利用。</p> <p>(5) 平地造林維護：於具備棲地、生態或景觀價值之平地造林地，持續進行維護工作。</p> <p>(6) 其他經人為經營具自然碳匯效益之工作。</p> <p>(7) 棲地營造：於自然保護區域、保安林或其他具生態價值區域辦理相關工作，如濕地營造、外來種移除、棲地巡護、生態監測或棲地復育、環境教育等。</p> <p>(8) 野生物保育：辦理保育類野生動物救傷、收容、保育及紅皮書受脅植物保育工作，如維持野生動物救傷收容機構運作或保育類野生動物救傷、野放、追蹤；保育類野生動物或受脅植物之物種研究、復育、棲地恢復、生態服務給付或改善、推廣等。</p> <p>(9) 環境友善產業發展：如推動環境友善耕作，森林主、副產物之產品開發及產業化，或發展支持具在地社區或生物多樣性特色之生態旅遊、森林療癒、森林文化系列遊程等工作。</p> <p>(10) 其他維護生物多樣性之工作。</p>

項次	項目	細目	說明
			(11) 林業文化資源保存或活用：辦理林業文化園區、經指定登錄文化資產或具林業文化價值潛力資源之保存維護與活化利用等工作，如林業鐵路與車輛養護、建築或景觀設計、展示設計製作、場域管理維護、科技防災系統建置、文史保存及文物修復等。 (12) 其他林業文化保存或活用之工作。 (13) 傳統山林智識重建及應用：辦理原住民族和山村社區的傳統文化及山林智識重建和保存、民俗植物傳統知識庫及在地植物資源現況之建立，及原住民族特色植物產業創新等工作。 (14) 山林開放社會服務發展：辦理山林活動、登山安全、無痕山林運動相關之推廣行銷、教育宣導、步道山徑整備、環境維護等工作。 (15) 其他山林文化發展及應用之工作。
		預算 (萬元)	專案實際執行金額。
		公司團體	執行該專案之公司團體。
		關鍵字	專案名稱、聯絡窗口資訊查詢。
3.	成果證明查詢	認證號碼	專案編號。
		發行日期	認證核發日期。
		有效日期	專案執行日期。
		持有公司 團體	證書持有單位。
		核發單位	署內核發組別。

表 1、ESG 專案查詢項目表

貳、案件媒合機制與流程



圖 1、媒合機制圖

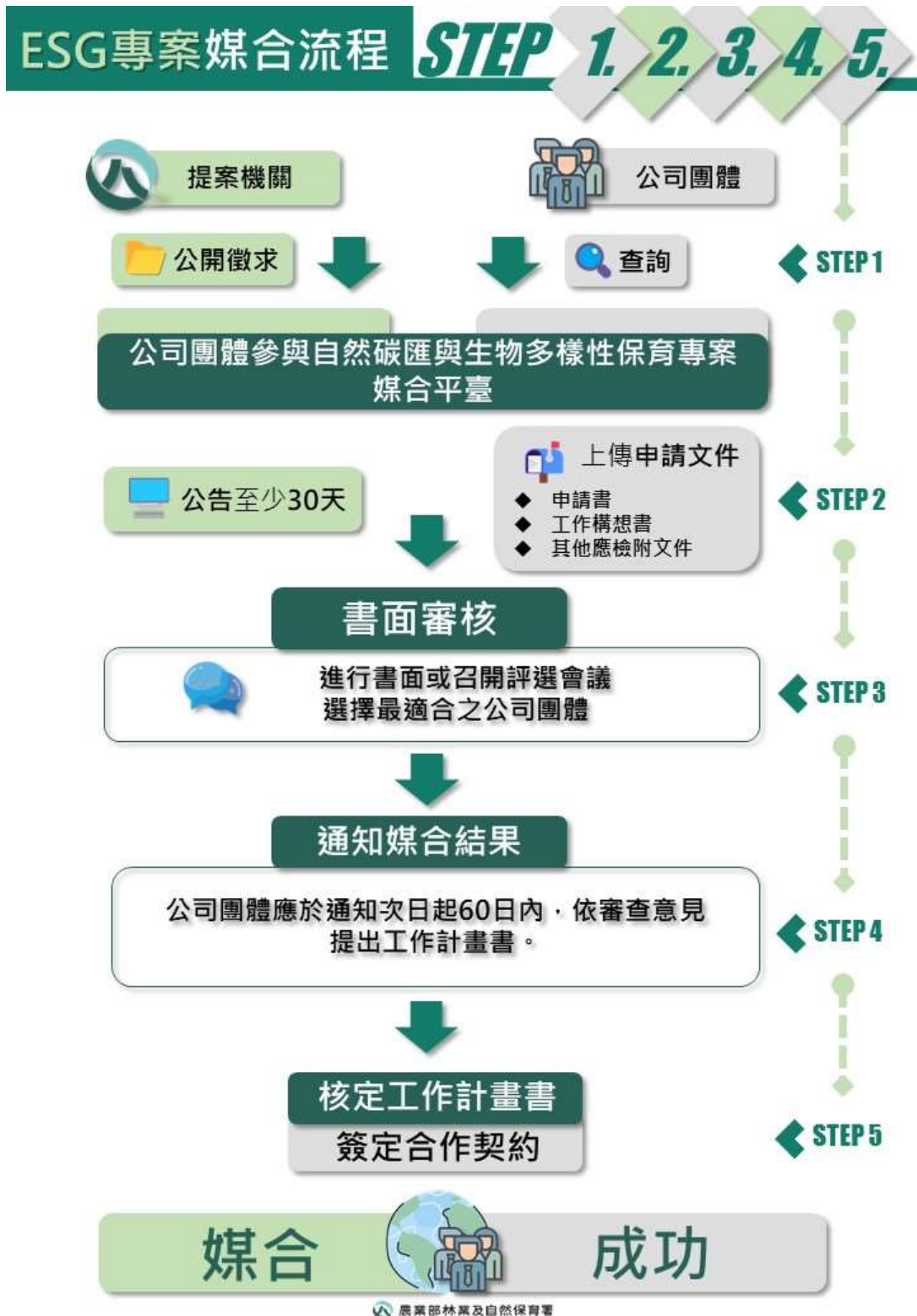


圖 2、媒合流程圖(上)

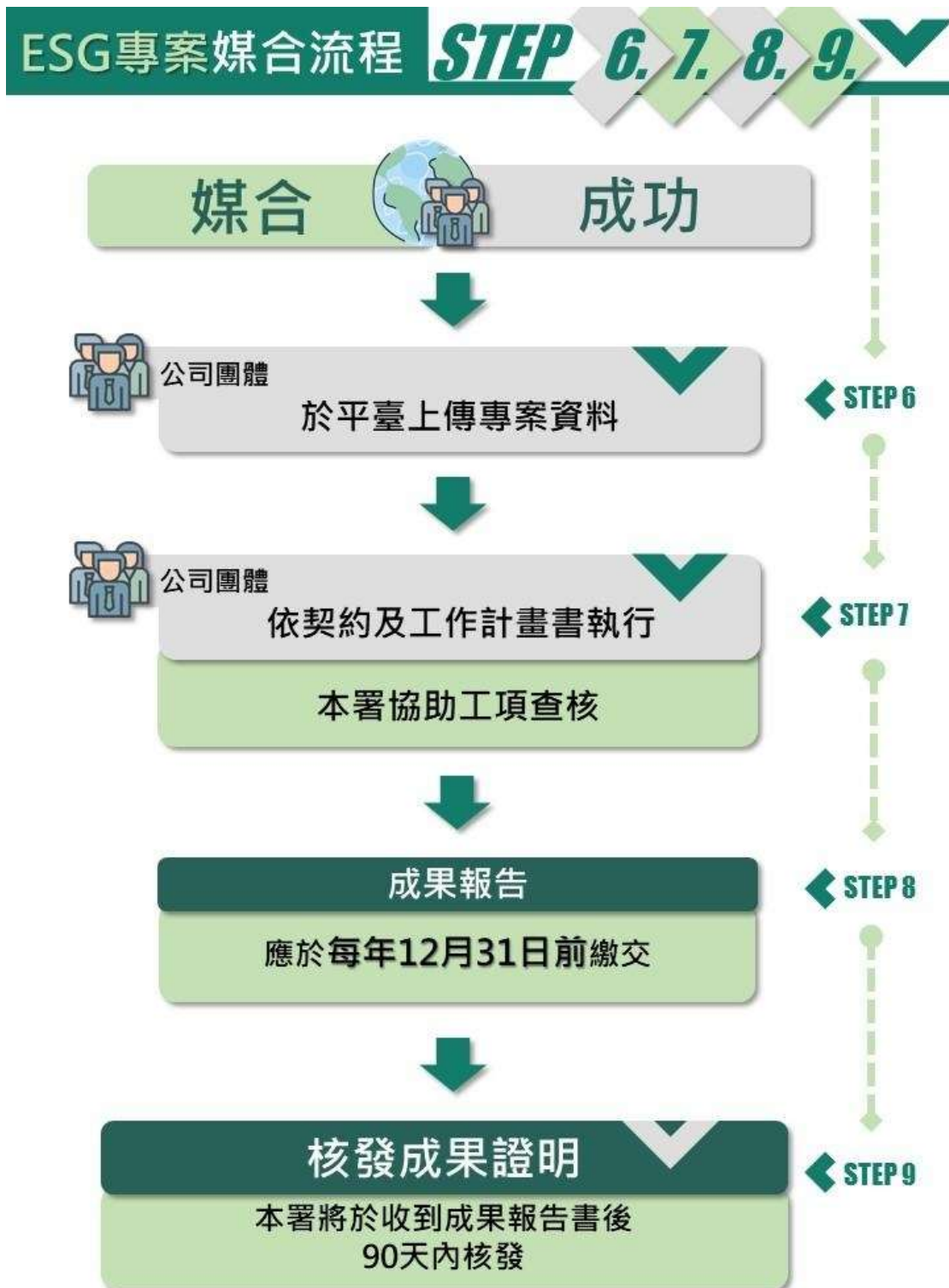


圖 3、媒合流程圖(下)

參、系統操作說明

一、案件查詢、案件詳情瀏覽

可於首頁呈現各類型專案之前三最新案件，以利使用者迅速切換檢視，並可針對有興趣之案件進一步點看詳情內容頁面，即針對該專案類型點選更多案件查看該類型所有上架中案件。

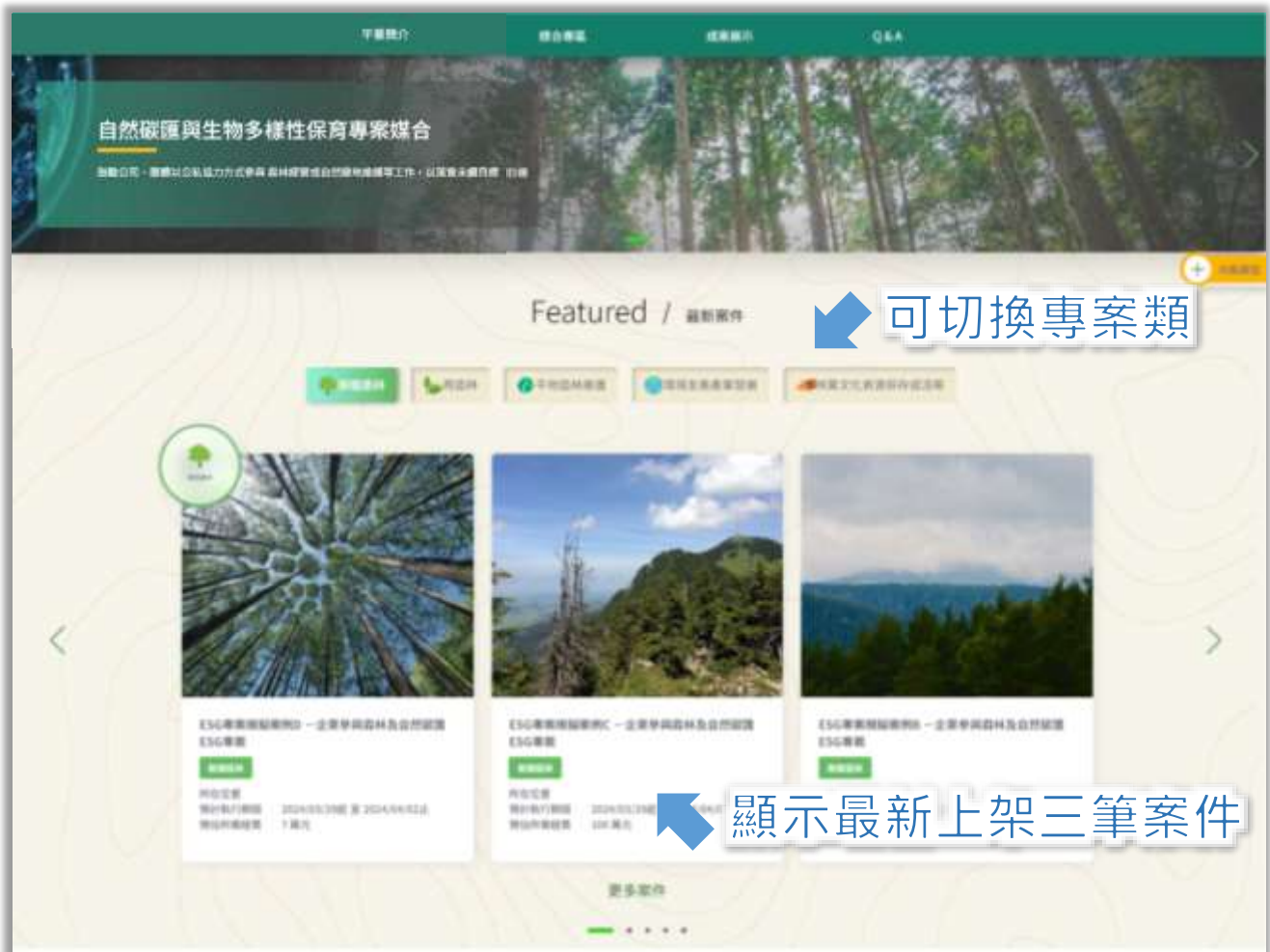


圖 4、首頁最新案件

使用者可以選擇列表查詢，輸入關鍵字或下拉選擇篩選條件，如縣市、鄉鎮、專案類型、面積大小、預算金額，後點擊「搜尋」，系統會顯示符合條件的案件列表。



圖 5、案件列表查詢

企業使用者可以在案件查詢或案件詳情頁面點擊「追蹤」，進行案件的追蹤或取消追蹤。這使得企業使用者能夠尋找和追蹤感興趣的案件，方便企業人員進行進一步的操作和參與。



圖 6、案件追蹤清單

公司團體使用者操作說明

地圖查詢頁面提供多樣化的篩選方式，使用者可以在案件查詢頁面選擇「地圖查詢」，輸入關鍵字或下拉選擇篩選條件，如縣市、鄉鎮、專案類型、面積大小、預算金額，然後點擊「搜尋」。系統會顯示符合條件的案件，同時在地圖上標示這些篩選出的案件。使用者可以直接點擊地圖上的點位，即可導向該點位的 ESG 專案詳情。使用者能夠以直觀的方式尋找、查詢和追蹤 ESG 專案。

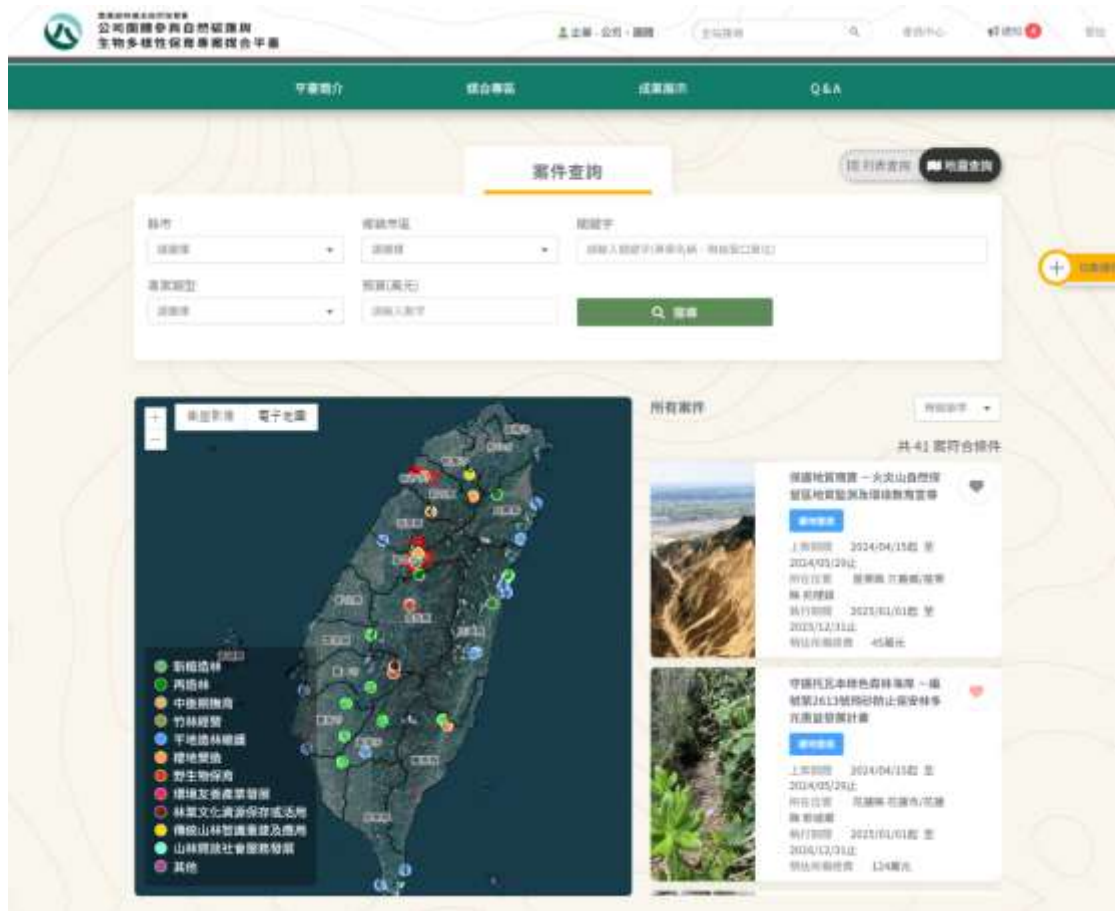


圖 7、案件地圖查詢

可於案件查詢頁面點擊案件詳情按鈕，即可瀏覽 ESG 專案詳情頁面，提供了完整的專案資訊。使用者可以查看專案名稱、照片、空間位置圖，並了解專案的內容描述、類型、執行期間、辦理事項和經費需求。此外，還可以獲取關於可合作的在地社區部落、核發的 ESG 條件以及聯絡窗口資訊。並且可於案件詳情頁面點擊「匯出詳情(PDF)」按鈕，即可下載詳情 PDF。



圖 8、案件詳情



圖 9、公司團體登入頁面

二、公司團體登入與母子帳號綁定說明

使用者可以使用其公司或團體之「工商憑證、XCA 團體憑證」進行登入。企業點擊「企業」按鈕，進入企業登入頁面，插入工商憑證卡片及輸入卡片 PIN 碼後點擊「登入」按鈕，可連線至工商憑證登入系統進行登入驗證。若登入成功，判斷是否為首次登入，若為首次登入則進入基本資料頁面填寫。



圖 10、驗證登入畫面

公司團體使用者操作說明

公司、團體人員初次登入須用憑證插卡登入註冊公司、團體之母帳號，綁定子帳號(如 google 帳號)之後，後續登入就可以用子帳號登入。而子帳號上傳的構想書與上傳的成果報告都會歸屬於母帳號，所有子帳號也都可以共同協作。

圖 11、工商憑證與 XCA 團體憑證



僅有採工商、團體憑證登入的母帳號，方具有新增刪除子帳號的功能，公司、團體須自行管理子帳號，綁定之子帳號於本系統之任何操作責任歸屬於各公司、團體，未來如果人員離職或業務移交，可以由母帳號解除子帳號綁定，所有專案相關紀錄因歸屬於母帳號，所以會繼續留存。



圖 12、子帳號綁定頁面

三、申請案件上傳工作構想書



圖 13、案件申請上傳文件頁面



圖 14、已申請案件查詢

四、公告媒合結果說明

公告專區將收納媒合結果、政策公告、系統維護等內容，使用者可於首頁瀏覽前五項最新公告，並可進一步點選更多公告查看完整歷史公告。



圖 15、首頁公告專區

公告專區支援多類別分類，使得公告更容易組織和尋找。使用者可以按照特定的類別瀏覽公告，使用者可以輸入關鍵字或使用其他篩選條件來進行搜尋，以縮小結果範圍到特定的公告。每個公告都有一個詳情頁面，顯示該公告的完整內容和相關資訊。使用者可以透過點擊公告標題來訪問詳情頁面。並提供附件下載功能。



圖 16、公告列表_媒合結果公告

五、公司、團體刊載專案辦理事項、上傳契約書



圖 17、已媒合案件_辦理事項刊載

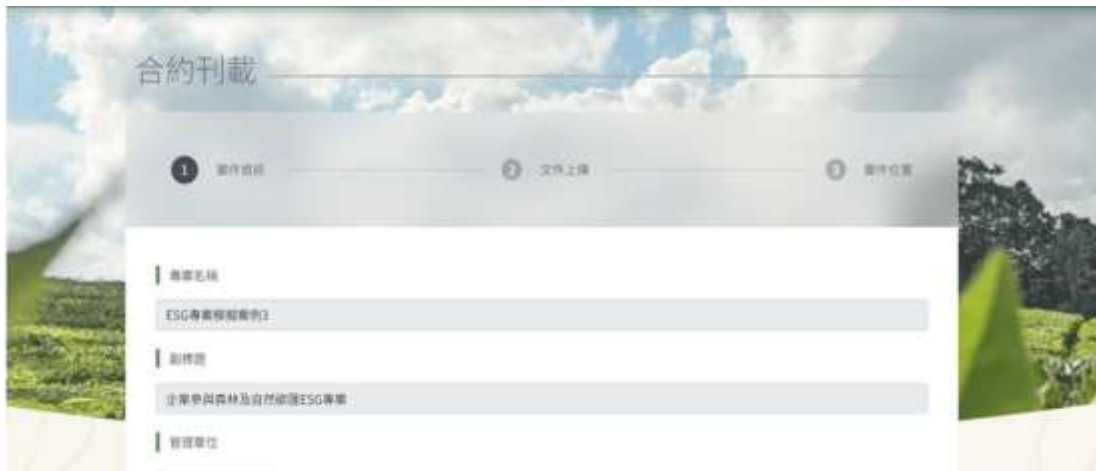


圖 18、辦理事項刊載頁面

六、媒合成功案件查詢、ESG 證明查詢

可查詢歷年企業上傳之成果報告書，以文字及照片描述專案執行歷程，如專案辦理事項，辦理成果，當地景觀、環境介紹、歷程說明、地理位置圖等，並介紹執行專案之企業或團體，專案工作項目、媒合或執行心得等。



圖 19、媒合成功案件查詢



圖 20、ESG 成果認證查詢



圖 21、ESG 成果證明詳情

七、影像比對功能模組說明

將已媒合之林地，以衛星影像，設計以「刷動影像」、「左右連動」比對之形式，呈現林地於媒合後造林之成效，展示本專案媒合平臺之成果予一般大眾了解。



圖 22、影像比對圖臺

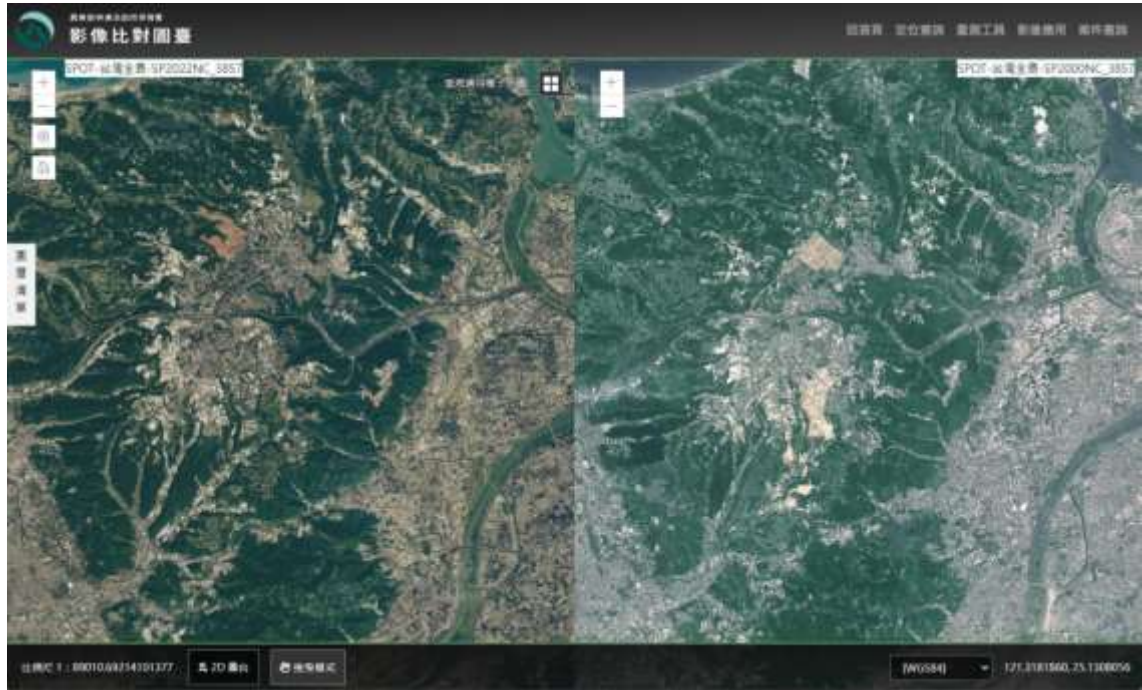


圖 24、影像比對左右連動介面



圖 23、影像比對刷動影像介面